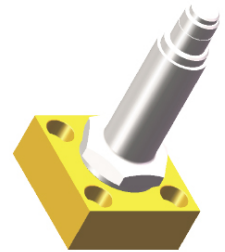




高压电磁阀

管材耐压爆破试验机应用

90 bar - 900 bar



大连力致捷创控制技术有限公司

Innovative Valve Technology

## Valves Up to 200 bar

### Type 52S

二位二通电磁阀，直动式操作，柱塞式结构

阀体材质：不锈钢或黄铜

压力范围：0 - 20 MPa

螺纹连接：G1/8 - G1/2, DN0.5 - DN6

响应时间：5-10ms

可选常开式结构



## Valves Up to 200 bar

### Type 56

二位二通电磁阀，直动式操作，柱塞式结构，板式安装

阀体材质：黄铜或不锈钢

压力范围：0 - 20 MPa

板式安装：DN0.5 - DN5

响应时间：5-10ms

可选常开式结构



### Type 2/529

二位二通电磁阀，先导式操作，活塞式结构

阀体材质：不锈钢

压力范围：0.1 - 45 MPa

螺纹连接：G1/8 - G2, DN6 - DN50

响应时间：100 - 500ms

可选常开式结构



### Type 55

二位二通电磁阀，直动式操作，柱塞式结构

阀体材质：不锈钢

压力范围：0 - 100 MPa

螺纹连接：G1/8 - G1/4, DN0.5 - DN4

响应时间：5-10ms

可选常开式结构



## Valves Up to 450 bar

### Type 8100

二位二通气动阀，直动式操作，柱塞式结构

阀体材质：不锈钢

压力范围：0 - 120 MPa

螺纹连接：G1/8 - G1/2, DN0.5 - DN8

响应时间：50-100ms

可选常开式结构

120



### Type 46

二位二通电磁阀，先导式操作，活塞式结构

阀体材质：不锈钢

压力范围：0.1 - 15 MPa

螺纹连接：G1/8 - G1/2, DN8 - DN15

响应时间：100 - 500ms

可选常开式结构

150 bar



## Valves Up to 100 bar

### Type 75

二位三通电磁阀，直动式操作，柱塞式结构

阀体材质：黄铜或不锈钢

压力范围：0 - 10 MPa

螺纹连接：G1/4, DN1.0 - DN5.0

响应时间：30 - 100ms

可选常闭、常开、通用型结构



### Type 3/071

二位二通电磁阀，先导式操作，活塞式结构

阀体材质：不锈钢

压力范围：0.5 - 90 MPa

螺纹连接：G1/4 - G1/2, DN8.0

响应时间：130 - 800ms



## Valves Up to 900 bar

### Type 8/000

二位二通电磁阀，先导式操作，活塞式结构

阀体材质：不锈钢

压力范围：0.5 - 35 MPa

螺纹连接：G1/4 - G1/2, DN8.0 - DN15.0

响应时间：100 - 500ms



## Valves Up to 350 bar